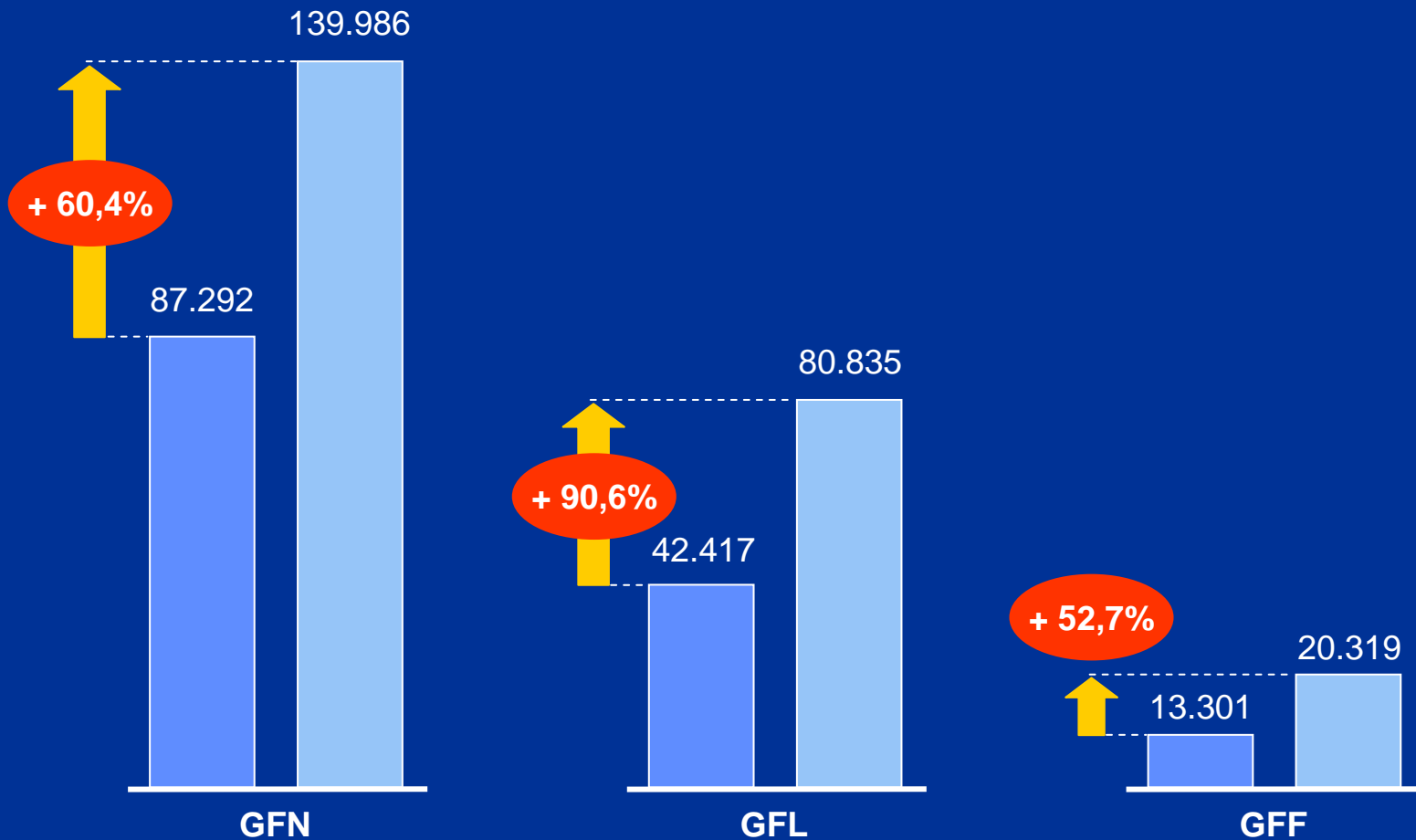


Entwicklung der Reparaturkosten

■ Juni 2004
■ Juni 2005



Reduzierung der Standzeiten

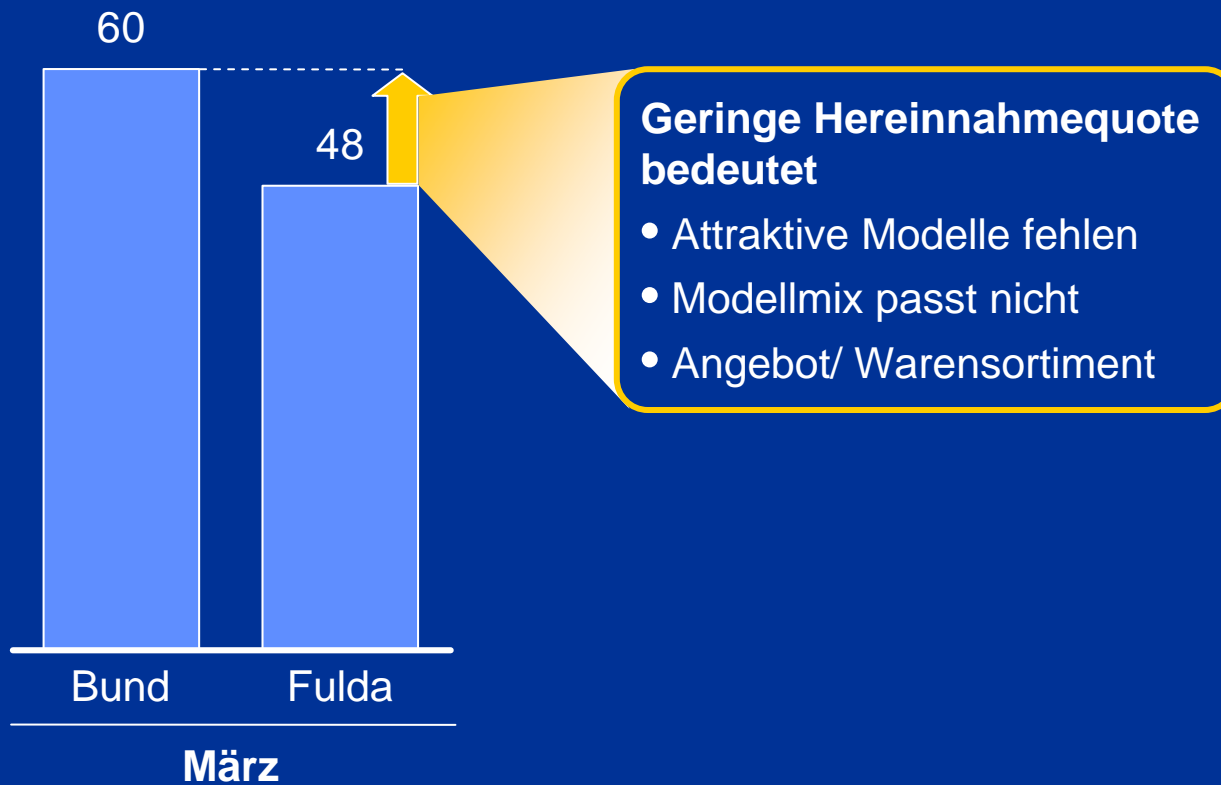
Bewertung/ Preisermittlung

- ✓ Prozessdefinition für Angebotspreisfestlegung ➔ **seit März 2005**
- ✓ Festlegung des Angebotspreises durch den LVG ➔ **seit März 2005**
 - Reduzierung von Verlusten beim Einkauf durch Prozessdefinition der Bewertung

Präsentation

- Zuteilung von Verantwortungsbereichen (Preisschilder, Ausstellung, Internet)
- Wechselnde Ausstellung in der Halle
- Nutzung aller baulichen Möglichkeiten zur Attraktivierung der Präsentation
- Modell- und baugruppenspezifische Ausstellung

Ausgangssituation Hereinnahmequote (Prozent)

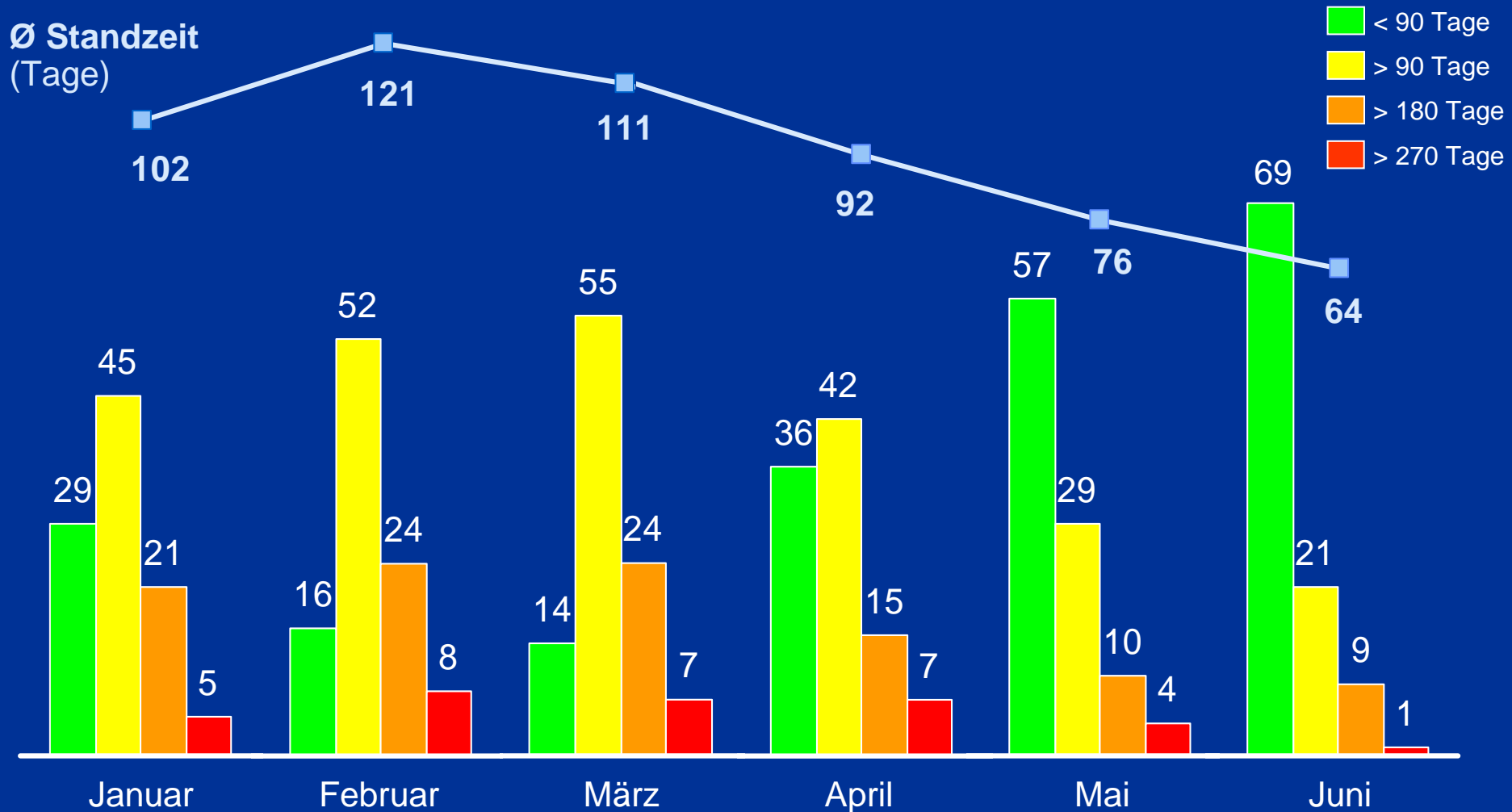


Maßnahmen zur Verbesserung des Rohüberschusses

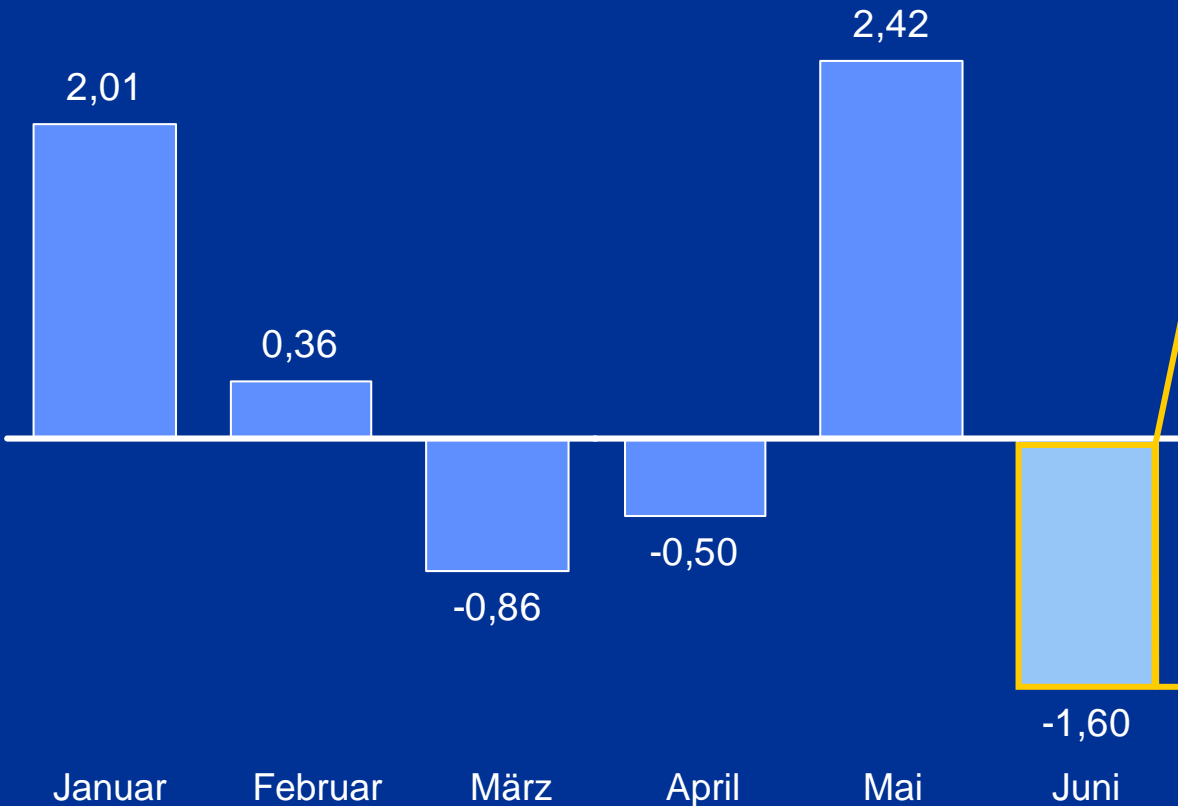
- A** Verbesserung der Hereinnahmequalität
- B** Reduzierung der Reparaturkosten
- C** Reduzierung der Standzeiten
- D** Erhöhung des Umschlagfaktors



Bisheriger Effekt der Maßnahmen auf die Standzeiten (Prozent)



Entwicklung Rohüberschuss in 2005 (Prozent)



Gründe

- Starker Abbau von „Langstehern“ mit deutlichem Verlust, aber dadurch Reduzierung der durchschnittlichen Standtage
- Schwierige Marktsituation beim Auktionsgeschäft
- Starke Abrechnung Reparaturkosten zum Halbjahr